

EMILE RASSAM

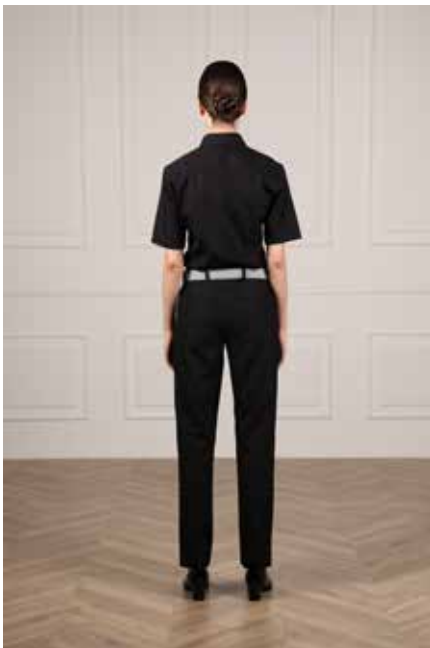
► HOPI

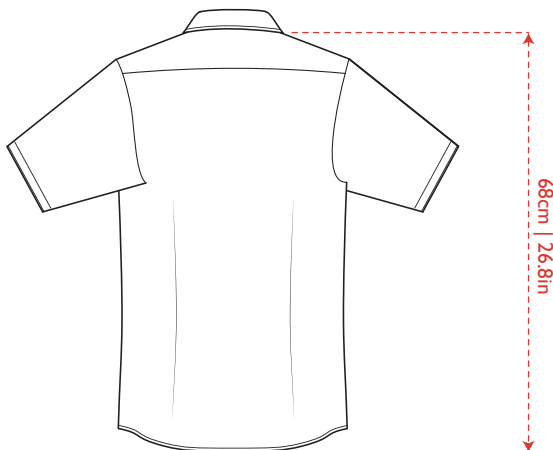
Product Produit	Female Shirt - Classic Collar Chemise Femme - Col Classique
Category Catégorie	Corporate Wear - Service Wear Vêtements d'entreprise - Vêtements de Service
Color Couleur	Black Noir
Item Code Ref. Article	SHT - 01AD

Fabric Tissu	Poplin 65/35 Poly/Cotton Popline 65/35 Poly/Coton	Weight 115 G/M2 Poids
-------------------------------	--	-----------------------------

Sizes/Tailles:

	6	8	10	12	14	16	18	20
	34	36	38	40	42	44	46	48
	XS	S	M	M	L	XL	2XL	2XL





Info

Classic shirt distinguished by its feminine tailored fit defined by rear and front dart.

Fit and Product Details

- Classic collar
- Tailored cut
- Front and back with darts
- Regular cuffs with two buttons

Fabric and Care

Fine poplin non translucent
65/35 polyester/cotton
Weight: 115 G/M²
Easy iron



40°C coloured wash.
Machine wash with white colour garments.
Water Temperature up to 40°C.



Do not bleach.
Use only bleach free detergents.



Mild drying processes.
Tumble dry at low cycle with caution.



Iron at low temperature.
Iron at maximum sole plate temperature of 120 °C.
Corresponding to the "Polyacryl, polyamide (nylon), acetate" setting: if necessary, shiny or pressure-sensitive pieces should be ironed with a press cloth or inside out.
Steam iron may cause irreversible damage.

Information

Chemise à col classique agréable à porter comme deuxième peau.

Ajustement et détails du produit

- Col classique
- Coupe taillée
- Devant et dos à pinces
- Manches courtes

Tissu et Soins

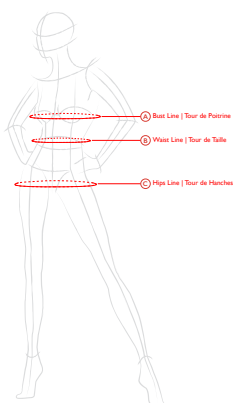
Popeline fine non transparent
65/35 polyester/coton
Poids: 115 G/M²
Facile à repasser

40°C lavage couleurs.
Lavage à la machine avec des habits blancs.
Température de l'eau à 40°C.

Ne pas blanchir.
Utiliser des détergents sans chlore.

Séchage doux.
Séchage en tambour avec prudence. Choisir un procédé doux avec une action thermique réduite (température (60°), durée).

Repassage à basse température..
Repasser à max 120° C (température maximale de la semelle) correspondant au réglage "polyacrylique, polyamide (nylon), acétate". Si nécessaire, les pièces brillantes ou sensibles à la pression doivent être repassées avec un chiffon de presse ou à l'envers. Repasser avec de la vapeur peut causer des dommages irréversibles.



► Dimensions

Sizing Taille	34	36	38	40	42	44	46	48
A Bust Line Tour de Poitrine	31.1" 79.0cm	32.7" 83.0cm	34.2" 87.0cm	36.2" 92.0cm	37.8" 96.0cm	39.3" 100.0cm	40.9" 104.0cm	42.5" 108.0cm
B Waist Line Tour de Taille	24.4" 62.0cm	26.4" 67.0cm	28.3" 72.0cm	29.9" 76.0cm	31.8" 81.0cm	33.8" 86.0cm	36.2" 92.0cm	39.0" 99.0cm
C Hips Line Tour de Hanches	35.4" 90.0cm	37.0" 94.0cm	38.6" 98.0cm	40.1" 102.0cm	41.7" 106.0cm	43.3" 110.0cm	45.6" 116.0cm	48.0" 122.0cm
D Shirt Length Longueur Chemise	26.5" 67.4cm	26.7" 68.0cm	26.9" 68.5cm	27.2" 69.1cm	27.4" 69.6cm	27.6" 70.2cm	27.8" 70.7cm	28.0" 71.3cm
E Sleeve Length (Manchette Inclusive) Longueur Manche (Cuff Included)	08.6" 22.0cm	09.0" 23.0cm	09.4" 24.0cm	09.8" 25.0cm	10.2" 26.0cm	10.6" 27.0cm	10.8" 27.5cm	11.0" 28.0cm



Tips

On how to take measurements of your Female Colleagues.
Visit this link:
<https://youtu.be/66lF6BxwhR4?si=qH--1VcPgflNexNp>



Consignes

Pour une prise de mesure de vos collaboratrices.
Consulter ce lien:
https://youtu.be/_BUSXbZf4sU?si=OYtXuoKbZ76aP5WJ